



GOLDESEL
TRADING & INVESTING

Online-Seminar

Charttechnik – Charttools

Christian Böttger

Inhalt

1. Fibonacci Folge
2. Fibonacci Extensions / Erweiterung
3. Wie trade ich?
4. Tipps in der Praxis
5. Fragerunde



GOLDESEL
TRADING & INVESTING

1. Fibonacci Folge

Was ist das?

- das sind Horizontale Linien, welche bei Anwendung des Tools im Chart auftreten
- angewendet werden sie, um bei einem Richtungswechsel im Kurs eventuelle Supports oder Widerstände zu finden
- das Tool wird dabei einfach auf die letzte Bewegung gelegt („den letzten Swing/Welle gelegt “)
- die wichtigsten Level sind 0; 0,382 ; 0,5 ; 0,618 ; 1



GOLDESEL

TRADING & INVESTING



2. Fibonacci Extensions

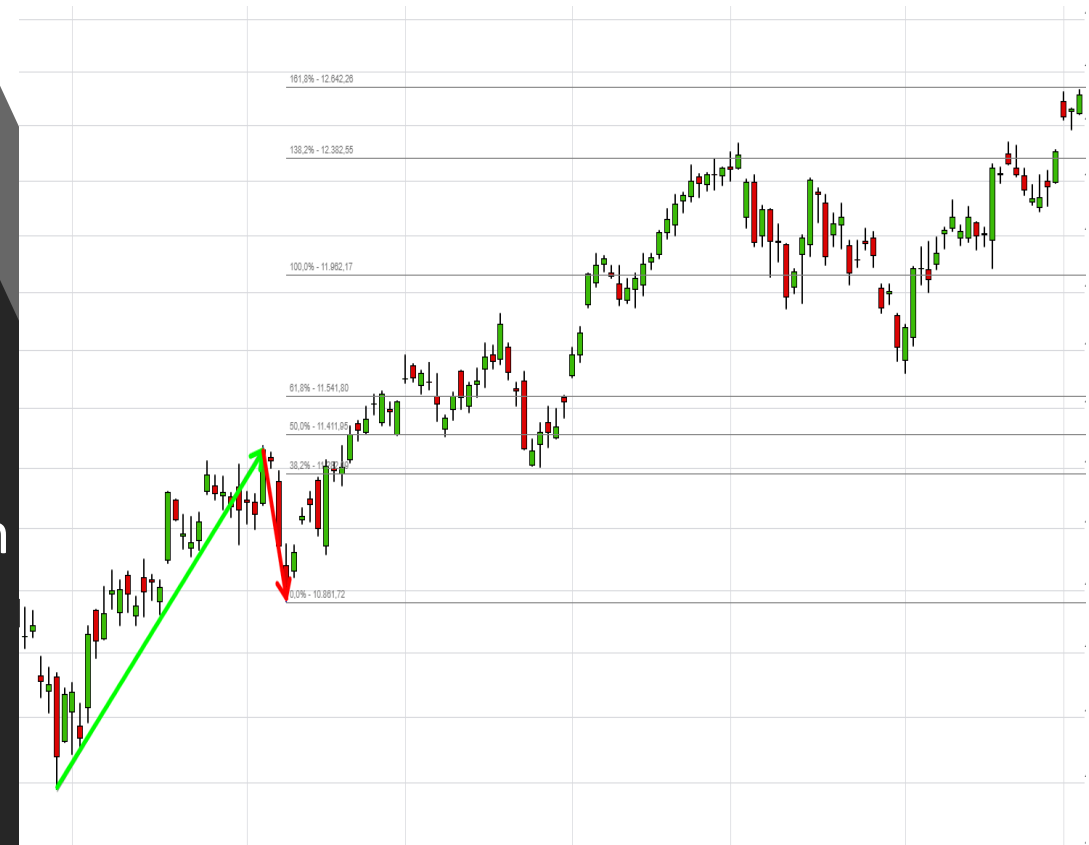
Was ist das?

- das ist der Versuch künftige Preisziele zu ermitteln, falls man ggf. über ein Hoch bricht
- hierbei werden 3 Anhaltspunkte benötigt (vgl. Fib. Folge benötigt nur 2 !)
- das Tool wird über die letzte Welle („den letzten Swing“) gezogen und zusätzlich über den daraufhin folgenden Rücksetzer
- die wichtigsten Level sind 1 ; 1,38 ; 1,61 ; 2 ; 2,61 ; 4,23 ; 4,61



GOLDESEL

TRADING & INVESTING



2. Fibonacci Extensions

Achtung:

- es existiert noch eine 2. Form der Extensions, welche ungenauer ist und von Anfängern gern verwendet wird
- diese Variante ähnelt der normalen Fib. Folge
- es funktionieren beide, aber die erste Variante ist die 'korrekte'
- die zweite Variante ist ungenau und funktioniert nur dank der großen Masse, die diese nutzen



GOLDESEL

TRADING & INVESTING



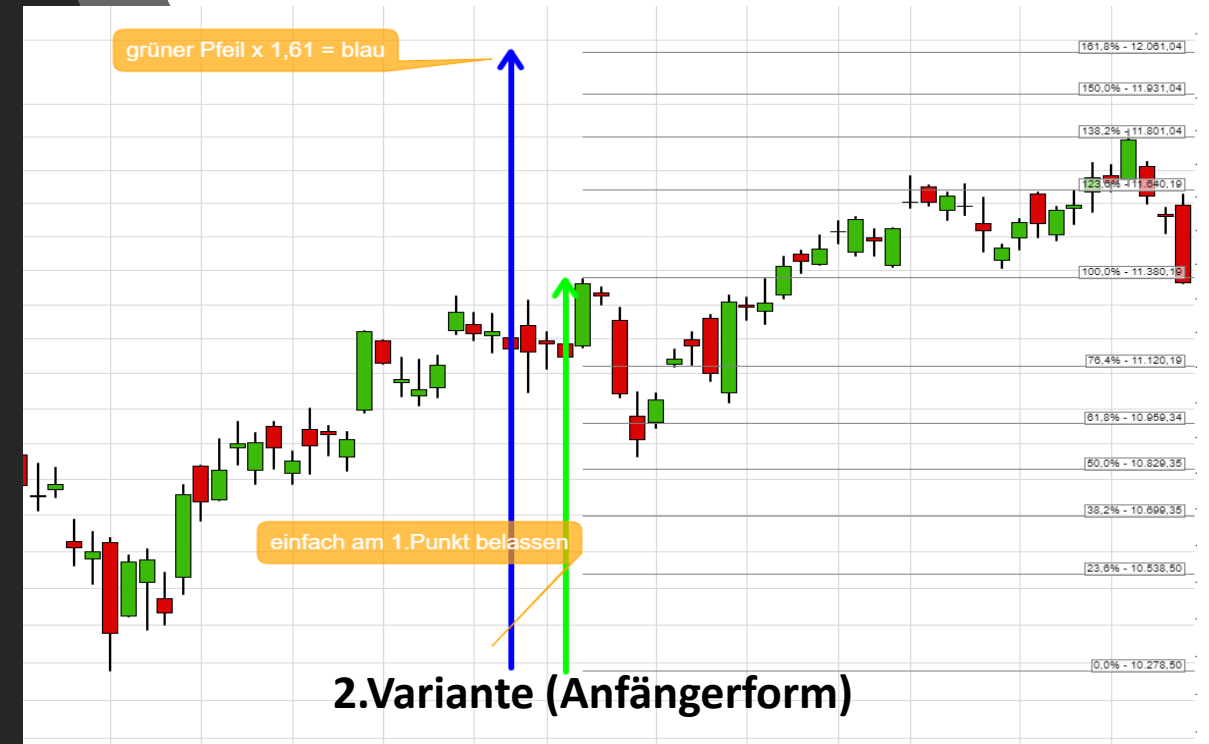
2. Fibonacci Extensions

Wie werden die Extensions gebildet?

- Ursprungslänge wird um den Zielfaktor multipliziert (dezimal) und an den 3. Punkt angerechnet



GOLDESEL
TRADING & INVESTING



3. Wie trade ich?

- Fibonacci eignen sich hervorragend, um ein Gefühl zu bekommen, wo ein Kurs markante Niveaus haben könnte
- diese werden wie normale Horizontalen, sprich Supports/Widerstände behandelt
- in der Nähe von solchen Niveaus hält man Ausschau nach bereits bekannten Formationen, Kerzenmuster, usw
- in kleinen Zeiteinheiten sucht man Einstiege



GOLDESEL

TRADING & INVESTING



4. Tipps in der Praxis

- es lohnt sich meist ein „Fibonacci-Cluster“ in den Chart zu legen
- bei Anwendung von Extensions beide Varianten einzeichnen und gleiche Kursniveaus als Hauptziele identifizieren -> Punkt Massenpsychologie
- je leichter ein Swing-Low zum Swing-high zu erkennen ist, umso stärker ist die Fibonacci Anwendung
- wird ein Level mehrfach überschritten, dann außer Acht lassen
- Fibonacci Level als normale Horizontalen betrachten



GOLDESEL
TRADING & INVESTING

5. Fragerunde 😊



GOLDESEL
TRADING & INVESTING