



GOLDESEL
TRADING & INVESTING

Online-Seminar

Charttechnik – Interpretation einzelner Kerzen + erste Kerzenmuster

Christian Böttger

Inhalt

1. Reminder: Aufbau einer Kerze
2. Interpretation einzelner Kerzen
3. Erste reversal Kerzenmuster
4. Tipps in der Praxis
5. Fragerunde



GOLDESEL
TRADING & INVESTING

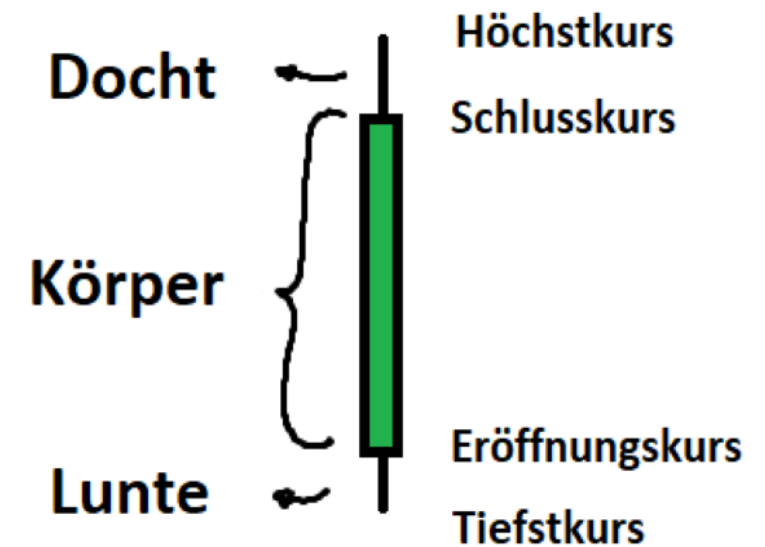
1. Reminder

Was sind Kerzen?

- Kerzen spiegeln den Verlauf eines Kurses in einem bestimmten Zeitabschnitt wieder

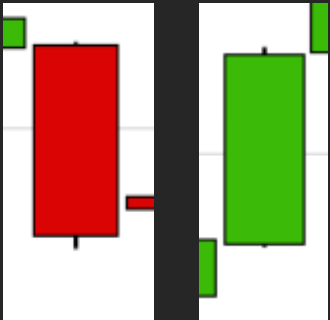
Woraus bestehen Kerzen?

- Grundsätzlich aus einem Körper und Dochten bzw. Luntten / Schatten
- > Körper besteht aus Eröffnungs- und Schlusskurs
- > Docht aus Höchst- und Tiefstkurs des Zeitabschnitts



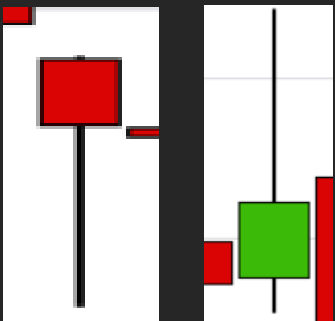
2. Interpretation einzelner Kerzen

I. Körperkerze



Interpretation:
Bullen / Bären haben komplette Kontrolle über den Kurs
-> starkes Trendfortsetzungssignal
-> je größer, desto Stärker

II. Hammer / inverted Hammer



Interpretation:
Bullen / Bären werden aktiv. Herrschendes Lager gibt absolute Kontrolle ab
-> erstes Warnsignal für evtl. Trendumkehr



GOLDESEL
TRADING & INVESTING

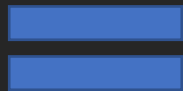
Hammer als Grundlage vieler Reversal Muster

Wie entstehen Hammer?

Hammer entstehen, indem zu Beginn eines Zeitabschnitts ein Lager die Kontrolle hat, aber sie gegen Ende des Zeitabschnitts wieder abgibt



5 Minuten Kerze

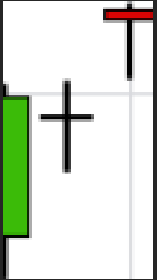


5 x 1 Minuten Kerzen



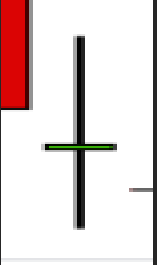
GOLDESEL
TRADING & INVESTING

III. Doji



Interpretation:
Bullen und Bären sind gleichstark.
Im Markt herrscht Unsicherheit über
den zukünftigen Verlauf
-> als neutral zu betrachten

IV. Long-legged-Doji



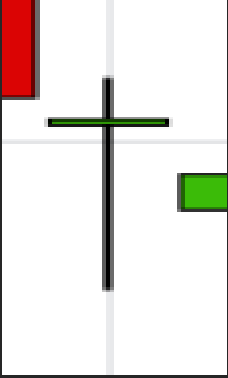
Interpretation:
Bullen und Bären sind gleichstark.
Im Markt herrscht Unsicherheit.
-> als neutral zu betrachten, aber mit Erwartung
einer größeren Bewegung

Tipp: Dojis sind viel in Seitwärtsphasen zu finden und an Trendenden



GOLDESEL
TRADING & INVESTING

V. Dragonfly-Doji



Interpretation:
Bullen und Bären im Unentschieden.
Bullen vermutlich stärker
-> neutral zu bewerten mit leicht
bullischer Tendenz

VI. Gravestone-Doji



Interpretation:
Bullen und Bären im Unentschieden.
Bären vermutlich stärker
-> neutral zu bewerten mit leicht
bärischer Tendenz

Achtung: man muss bei Dojis die Entstehung differenzieren – wenig Volumen oder Unentschlossenheit?



GOLDESEL
TRADING & INVESTING

3. Erste reversal Muster

- bestehen meist aus 1-3 Kerzen
- eine Bestätigung ist erforderlich für die Gültigkeit
- an Trendenden zu finden
- auffindbar in allen Zeiteinheiten und in alle Assetklassen

Tipp: deren Erfolgswahrscheinlichkeit wird erhöht in Kombination mit Supports/Widerständen, usw.



GOLDESEL

TRADING & INVESTING



Hammer- spezifische Reversals



GOLDESEL
TRADING & INVESTING

Hammer



Inverted Hammer



Shooting Star



Hanging Man



Tipp: hat der Hammer bereits der Trendrichtung entsprechend die richtige Farbe
so ist das Signal stärker ; allg. ist die Farbe des Körpers aber egal

Doji - spezifische Reversals



GOLDESEL
TRADING & INVESTING

Doji



Long-legged Doji



Gravestone-Doji



Dragonfly-Doji

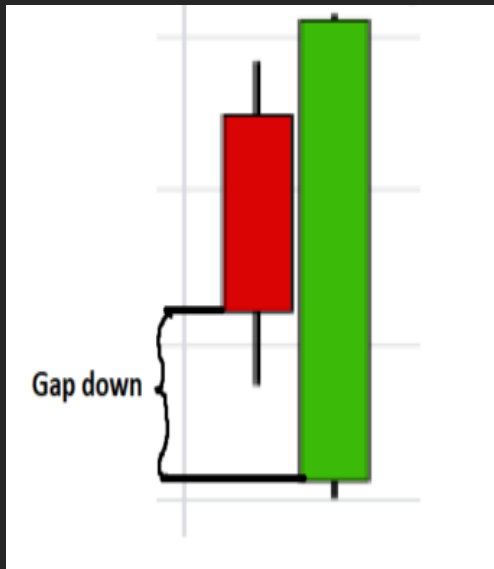


Tipp: auch Gravestone-Dojis können ein Longsignal auslösen und analog dazu Dragonfly-Dojis ein Shortsignal

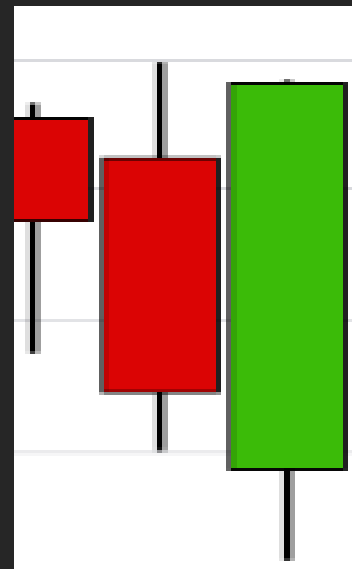
Engulfing Pattern

Bullish engulfing:

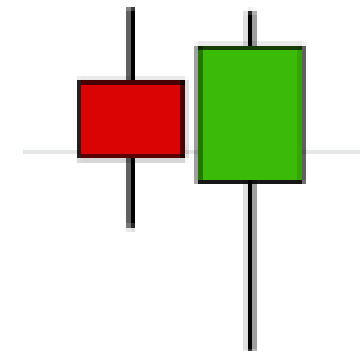
- besteht aus 2 Kerzen
- Körper der ersten Kerze wird von Körper der zweiten Kerze umschlossen
- je nachdem, ob z.B. auch Dochte mit umschlossen werden, gewinnt die Formation an Stärke



sehr stark
2 Dochte innerhalb



stark
1 Docht innerhalb



mittelstark
kein Docht innerhalb



GOLDESEL
TRADING & INVESTING

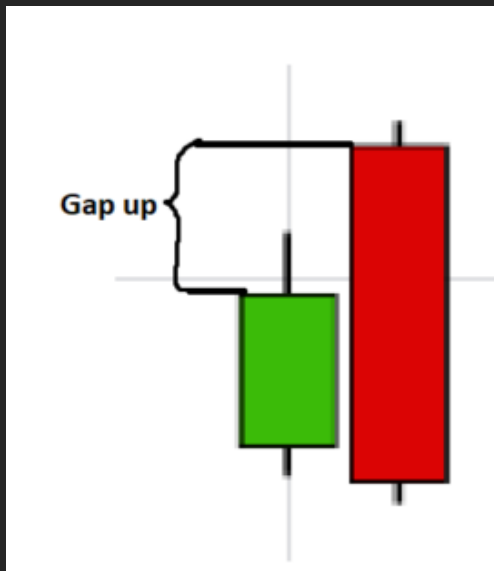
Engulfing Pattern

Baerish engulfing:

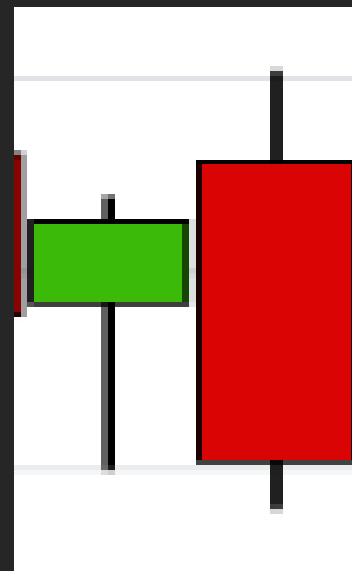
- nach Aufwärtsbewegungen zu finden
- charakterisiert durch Gap up
- wir unterscheiden ebenfalls unterschiedliche Stärken



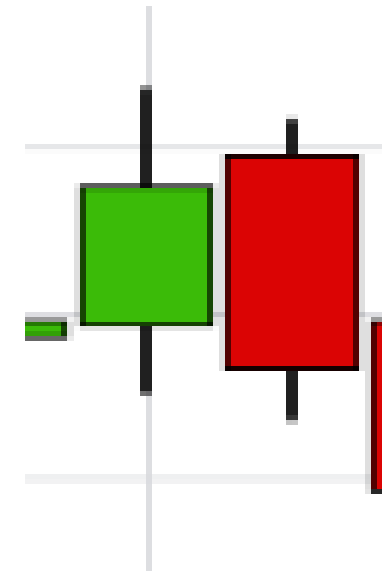
GOLDESEL
TRADING & INVESTING



sehr stark
2 Dochte innerhalb



stark
1 Docht innerhalb



mittelstark
kein Docht innerhalb

4. Tipps in der Praxis

- Reversal Patterns sind am besten in Kombination mit Supports/ Widerständen, Trendlinien, usw
- Bestätigung abwarten
- Hammer-Formationen sind stärker, falls ihr Docht vorherige Kerzen umschließt
- Stop-loss knapp unter das reversal Pattern
- höhere Zeiteinheiten sind stärker als kleinere Zeiteinheiten
- Engulfings müssen Gaps haben!



GOLDESEL
TRADING & INVESTING

5. Fragerunde 😊



GOLDESEL
TRADING & INVESTING